

Engates Rápidos Agrícolas

Boletim 01 QCD BR
Novembro 2001

A qualidade exigida
pelos principais fabricantes de
máquinas agrícolas do Brasil



Engate Rápido Monobloco Série 2000

Características Técnicas

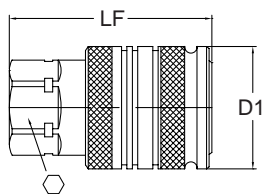
Corpo	1/2"
Válvula	Poppet
Mecanismo de Travamento	Esferas
Luva	Dupla ação
Material	Aço carbono
Tratamento Superficial	Zincado e bicromatizado amarelo
Vedação	NBR (Nitrílica)
Configuração de Rosca	1/2" NPTF e 1/2" BSPP
Pressão de Trabalho	250 bar (3.600 psi)
Pressão de Ruptura	1.000 bar (14.500 psi)
Faixa de Temperatura	-30° a +100°C
Ciclos de Conexão/Desconexão	+ de 25.000
Números de Impulsos (16 a 250 bar)	+ de 1.000.000
Normas	ISO 7241-1 Série A, ISO 5675 e SAE 1036

Aplicação

Desenvolvido para aplicações no setor agrícola, podendo também ser utilizado em equipamentos de construção e equipamentos industriais.

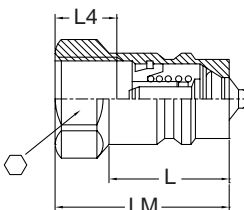
Dimensões (mm)

Engate Fêmea



Rosca Fêmea		D1	LF	Código
1/2" NPTF		27,0	38,0	4250-4PF
1/2" BSPP		27,0	38,0	4250-29PF

Engate Macho



Rosca Fêmea		L	LM	L4	Código
1/2" NPTF		27,0	28,8	41,5	5010-4PF
1/2" BSPP		27,0	28,8	41,5	5010-29PF

Protetores



Função: Sua principal função é evitar a entrada de contaminantes no circuito hidráulico.

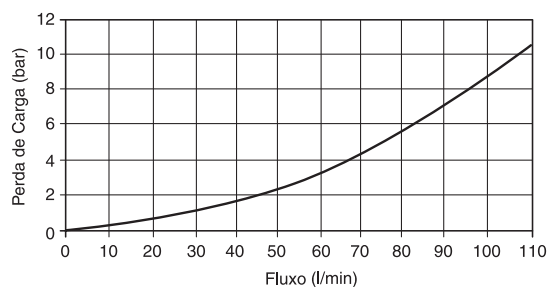
Material: Borracha

Descrição	Código
Protetor para Engate Fêmea	5005-4PBL
Protetor para Engate Macho	5029-4PBL



Perda de Carga

Testes realizados usando a viscosidade do óleo 43 cSt



Engate Rápido Rígido Série 9400

Características Técnicas

Corpo	1/2"
Válvula	Poppet
Mecanismo de Travamento	Esferas
Material	Aço carbono
Tratamento Superficial	Zincado e bicromatizado amarelo
Vedação	NBR (Nitrílica)
Configuração de Rosca	M 22 x 1,5 (ISO 6149-2)
Pressão de Trabalho	250 bar (3.600 psi)
Pressão de Ruptura	1.080 bar (15.600 psi)
Faixa de Temperatura	-40° a +110°C
Normas	ISO 7241-1 Série A, ISO 5675



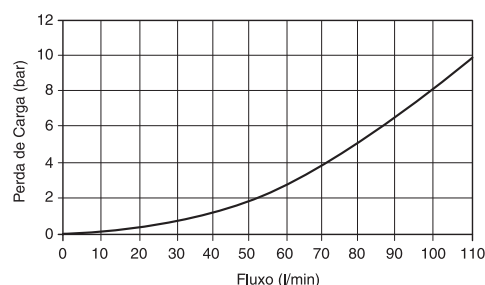
Aplicação

Utilizado em tratores de médio e grande porte, permitem montagem direta em comandos de válvulas e tubos rígidos.

O engate fêmea pode ser fornecido com a opção de conexão sob pressão (até 80 bar). Consulte a Parker.

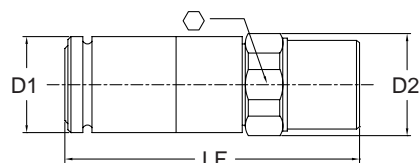
Perda de Carga

Testes realizados usando a viscosidade do óleo 43 cSt



Dimensões (mm)

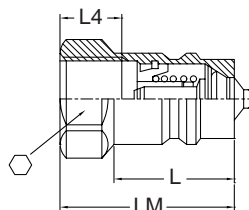
Engate Fêmea



Rosca Macho		D1	D2	LF	Código
M22 x 1,5	38,0	38,0	40,0	116,0	9404-F8H6BR

▷ Para outras configurações de rosca, consulte a Parker.

Engate Macho



Rosca Fêmea		L	LM	L4	Código
1/2" NPTF	27,0	28,8	41,5	15,3	5010-4PF
1/2" BSPP	27,0	28,8	41,5	15,3	5010-29PF

Protetores



Função: Sua principal função é evitar a entrada de contaminantes no circuito hidráulico.

Material: Borracha

Descrição	Código
Protetor para Engate Fêmea	5005-4PBL
Protetor para Engate Macho	5029-4PBL

A mais completa linha para condução de fluidos

Os produtos Fluid Connectors, da Parker Hannifin, estão presentes em todos os mercados e apresentam soluções para todas as áreas de controle de fluidos.



*Engates
Rápidos*



*Conexões
para Tubos*



*Mangueiras
Hidráulicas e
Conexões*



*Mangueiras
Termoplásticas
e Conexões*



*Conexões e
Válvulas para
Baixa Pressão*

ParkerStore

ParkerStore - ABCD

Rua Bernardo Lobo 22
09942-210 Diadema, SP
Tel.: 11 4076-2474
Fax: 11 4076-2474
diadema@parker.com.br

ParkerStore - Lapa

Rua Guaicurus 375
Bairro Água Branca
05033-000 São Paulo, SP
Tel.: 11 3673-2778
Fax: 11 3673-2227
lapa@parker.com.br

ParkerStore - Curitiba

Rua Alféres Poli 1471
Bairro Rebouças
80230-090 Curitiba, PR
Tel.: 41 333-1836
Fax: 41 334-3027
curitiba@parker.com.br

ParkerStore - Recife

Rua Santa Edwirges 135
Bairro do Prado
50830-000 Recife, PE
Tel.: 81 3227-3376
Fax: 81 3227-6064
recife@parker.com.br

Escritórios Regionais

Belo Horizonte - MG

Tel.: 31 3261-2566
belohorizonte@parker.com.br

Porto Alegre - RS

Tel.: 51 470-9144
portoalegre@parker.com.br

Campinas - SP

Tel.: 19 3235-3400
campinas@parker.com.br

Recife - PE

Tel.: 81 3227-3376
recife@parker.com.br

Curitiba - PR

Tel.: 41 333-1836
curitiba@parker.com.br

Rio de Janeiro - RJ

Tel.: 21 2509-4008
riodejaneiro@parker.com.br

São Paulo - SP

Tel.: 11 3917-1005
saopaulo@parker.com.br

Vale do Paraíba - Jacareí - SP

Tel.: 12 3954-5100
valeparaiba@parker.com.br



Parker Hannifin Ind. Com. Ltda.

Av. Lucas Nogueira Garcez 2181
Esperança Caixa Postal 148
12325-900 Jacareí, SP
Tel.: 12 3954-5100
Fax: 12 3954-5265
www.parker.com.br



SERVIÇO DE
ATENDIMENTO
AO CLIENTE
LIGAÇÃO GRATUITA
0800-11-7001