

# **EASYLOK**

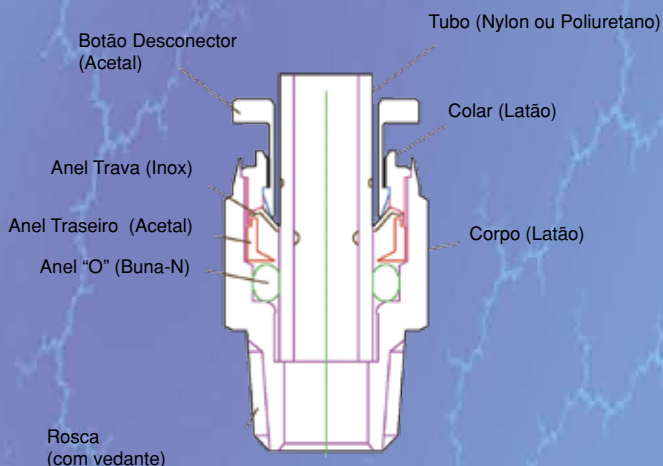
Conexões Instantâneas  
para Tubos Métricos

*Boletim CA/01-03 BR*  
*Setembro 2006*



**O Padrão Mundial**

## Conexão - Construção



## Vantagens

Conexões compactas de peça única para uso com tubos termoplásticos. Estas conexões foram especialmente projetadas para circuitos de baixa pressão em que é importante a montagem, desmontagem e remontagem rápida, sem o uso de ferramentas. Garras de metal do anel de retenção prendem o tubo com segurança. A linha EASYLOK possui tees e cotovelos, cruzetas e uniões com roscas macho BSPT ou métricas.

## Aplicações

As conexões EASYLOK foram projetadas para uso em sistemas pneumáticos em uma ampla variedade de aplicações industriais. Podem ser usadas com tubos termoplásticos de Nylon ou Poliuretano.

## Instruções de Montagem

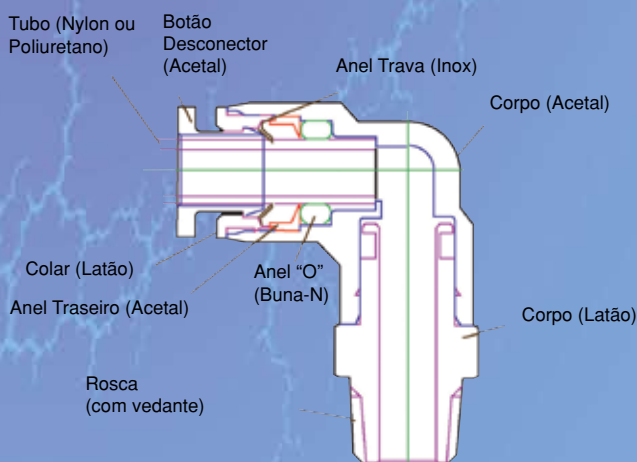
Corte o tubo termoplástico no esquadro, usando o cortador de tubos Parker PTC-001.

Introduza a extremidade do tubo até encontrar o fundo da conexão.

Para desmontar, simplesmente pressione o botão desconector e retire o tubo.

## Especificação

<b>Pressão de Trabalho</b>	0~9,9 bar (0 - 144 psi)
<b>Temperatura</b>	0~60°C
<b>Vácuo</b>	-750mmHg
<b>Fluido</b>	Ar
<b>Dimensão</b>	Ø D - bitola maior Ø d - bitola menor
<b>Rosca</b>	BSPT: 1/8, 1/4, 3/8 e 1/2 Métrica: M5



## Conexão



### FSC - Conector Macho - Rosca BSPT/M5

- FSC04-1/8N
- FSC04-1/4N
- FSC04-M5N
- FSC06-1/8N
- FSC06-1/4N
- FSC06-3/8N
- FSC06-1/2N
- FSC06-M5N
- FSC08-1/8N
- FSC08-1/4N
- FSC08-3/8N
- FSC08-1/2N
- FSC10-1/8N
- FSC10-1/4N
- FSC10-3/8N
- FSC10-1/2N
- FSC12-1/4N
- FSC12-3/8N
- FSC12-1/2N



### FSCL - Conector Macho - Rosca BSPT/M5

- FSCL04-1/8N
- FSCL04-1/4N
- FSCL04-M5N
- FSCL06-1/8N
- FSCL06-1/4N
- FSCL06-3/8N
- FSCL06-M5N
- FSCL08-1/8N
- FSCL08-1/4N
- FSCL08-3/8N
- FSCL08-1/2N
- FSCL10-1/8N
- FSCL10-1/4N
- FSCL10-3/8N
- FSCL10-1/2N
- FSCL12-1/4N
- FSCL12-3/8N
- FSCL12-1/2N



## Conexão



### FSF - Conector Fêmea - Rosca BSPP

FSF04-G1/8  
FSF04-G1/4

FSF06-G1/8  
FSF06-G1/4  
FSF06-G3/8

FSF08-G1/8  
FSF08-G1/4

FSF10-G1/4  
FSF10-G3/8  
FSF10-G1/2

FSF12-G1/4  
FSF12-G3/8  
FSF12-G1/2



G

### FSFP - Conector Fêmea Painel - Rosca BSPP

FSFP04-G1/8  
FSFP06-G1/8  
FSFP06-G1/4  
FSFP06-G3/8

FSFP08-G1/8  
FSFP08-G1/4  
FSFP08-G3/8

FSFP10-G1/4  
FSFP10-G3/8  
FSFP10-G1/2

FSFP12-G3/8  
FSFP12-G1/2



ØD

### FSE - Cotovelo Orientável - Rosca BSPT/M5

FSE04-1/8N  
FSE04-1/4N  
FSE04-M5N

FSE12-1/4N  
FSE12-3/8N  
FSE12-1/2N

FSE06-1/8N  
FSE06-1/4N  
FSE06-3/8N  
FSE06-M5N

FSE08-1/8N  
FSE08-1/4N  
FSE08-3/8N  
FSE08-1/2N

FSE10-1/8N  
FSE10-1/4N  
FSE10-3/8N  
FSE10-1/2N



ØD

R

### FLE - Cotovelo Orientável Longo - Rosca BSPT/M5

FLE04-1/8N FLE12-1/4N  
FLE04-1/4N FLE12-3/8N  
FLE04-M5N FLE12-1/2N

FLE06-1/8N  
FLE06-1/4N  
FLE06-3/8N  
FLE06-M5N

FLE08-1/8N  
FLE08-1/4N  
FLE08-3/8N

FLE10-1/4N  
FLE10-3/8N  
FLE10-1/2N



ØD

R

### FSES - Conector Banjo - Rosca BSPT/M5

FSES04-1/8N  
FSES04-M5N

FSES06-1/8N  
FSES06-1/4N  
FSES06-M5N

FSES08-1/8N  
FSES08-1/4N  
FSES08-3/8N

FSES10-1/4N  
FSES10-3/8N  
FSES10-1/2N

FSES12-3/8N  
FSES12-1/2N



ØD

R

### FST - TEE Macho Central Orientável - Rosca BSPT/M5

FST04-1/8N  
FST04-1/4N  
FST04-M5N

FST12-1/4N  
FST12-3/8N  
FST12-1/2N

FST06-1/8N  
FST06-1/4N  
FST06-3/8N  
FST06-M5N

FST08-1/8N  
FST08-1/4N  
FST08-3/8N  
FST08-1/2N

FST10-1/8N  
FST10-1/4N  
FST10-3/8N  
FST10-1/2N



ØD

R

### FSTL - TEE Macho Lateral Orientável - Rosca BSPT/M5

FSTL04-1/8N FSTL12-1/4N  
FSTL04-1/4N FSTL12-3/8N  
FSTL04-M5N FSTL12-1/2N

FSTL06-1/8N  
FSTL06-1/4N  
FSTL06-3/8N  
FSTL06-M5N

FSTL08-1/8N  
FSTL08-1/4N  
FSTL08-3/8N  
FSTL08-1/2N

FSTL10-1/8N  
FSTL10-1/4N  
FSTL10-3/8N  
FSTL10-1/2N



ØD

R

### FSY - Conector Y Macho Orientável - Rosca BSPT/M5

FSY04-1/8N FSY12-3/8N  
FSY04-1/4N FSY12-1/2N  
FSY04-M5N

FSY06-1/8N  
FSY06-1/4N  
FSY06-3/8N  
FSY06-M5N

FSY08-1/8N  
FSY08-1/4N  
FSY08-3/8N  
FSY08-1/2N

FSY10-1/4N  
FSY10-3/8N  
FSY10-1/2N



ØD

ØD

R

### FSB - União Igual Painel

FSB04N

FSB06N

FSB08N

FSB10N

FSB12N



ØD

ØD

### FUE - Conector União

FUE04

FUE06

FUE08

FUE10

FUE12



ØD

ØD

### FUER - Conector União Redução

FUER0604

FUER0806

FUER1008

FUER1210



ØD

ØD

### FSL - Redutor

FSL0604N

FSL0804N  
FSL0806N

FSL1006N  
FSL1008N

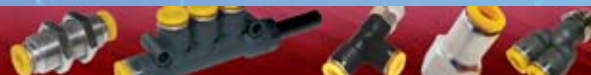
FSL1206N  
FSL1208N  
FSL1210N



Ød

ØD

## Conexão



### FPP - Plug

- FPP04
- FPP06
- FPP08
- FPP10
- FPP12



ØD

### FEB - Cotovelo União Painel

- FEB04N
- FEB06N
- FEB08N
- FEB10N
- FEB12N



ØD

ØD

### FUL - Cotovelo União

- FUL04
- FUL06
- FUL08
- FUL10
- FUL12



ØD

ØD

### FEP - Cotovelo Tubo

- FEP04N
- FEP06N
- FEP08N
- FEP10N
- FEP12N



Ød

ØD

### FUT - TEE União

- FUT04
- FUT06
- FUT08
- FUT10
- FUT12



ØD

ØD

ØD

### FUY - Conector Y União

- FUY04
- FUY06
- FUY08
- FUY10
- FUY12



ØD

ØD

### FUYR - Conector Y União Redução

- FUYR0604
- FUYR0806
- FUYR1008
- FUYR1210



Ød

Ød

### FEY - Conector Y União Tubo

- FEY04N
- FEY06N
- FEY08N
- FEY10N
- FEY12N



ØD

ØD

ØD

### FEYR - Conector Y União Tubo Redução

- FEYR0604N
- FEYR0806N
- FEYR1008N
- FEYR1210N



Ød

Ød

ØD

### FUC - Cruzeta

- FUC04
- FUC06
- FUC08
- FUC10
- FUC12



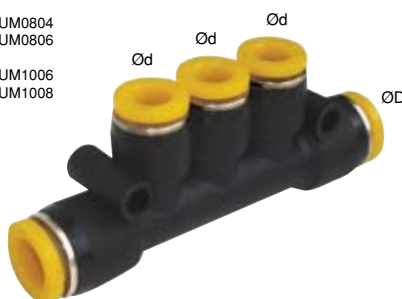
ØD

ØD

ØD

### FUM - TEE Múltiplo Redutor

- FUM0604
- FUM0804
- FUM0806
- FUM1006
- FUM1008



Ød

Ød

Ød

ØD

ØD

### FUML - Tee Múltiplo Tubo

- FUML0604N
- FUML0804N
- FUML0806N
- FUML1006N
- FUML1008N



Ød

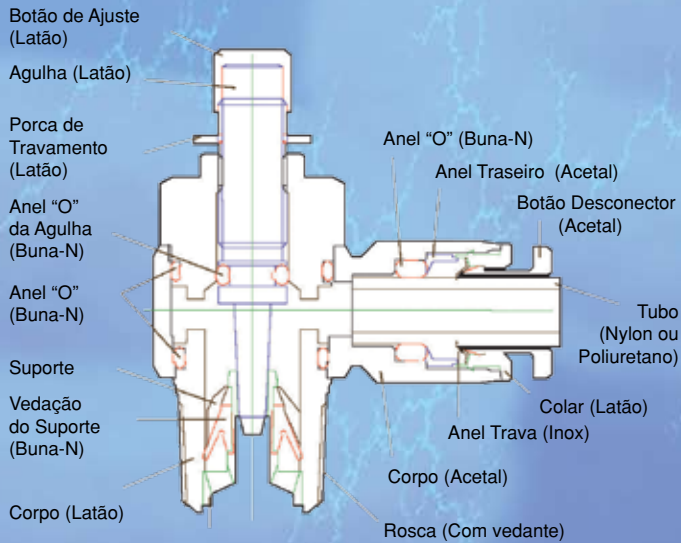
Ød

Ød

ØD

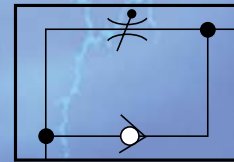
ØD

## Controladora de Fluxo - Construção



## Especificação

<b>Pressão de Trabalho</b>	0~9,9 bar (0 - 144 psi)
<b>Temperatura</b>	0~60°C
<b>Vácuo</b>	-750mmHg
<b>Fluido</b>	Ar
<b>Rosca</b>	BSPT: 1/8, 1/4, 3/8 e 1/2 Métrica: M5



## Controladora de Fluxo

### PFC - Linear

PFC04N  
 PFC06N  
 PFC08N  
 PFC10N  
 PFC12N



### PFC - Angular Orientável - Rosca BSPT/M5

PFC04-1/8N  
 PFC04-1/4N  
 PFC04-M5N  
  
 PFC06-1/8N  
 PFC06-1/4N  
 PFC06-3/8N  
 PFC06-M5N  
  
 PFC08-1/8N  
 PFC08-1/4N  
 PFC08-3/8N  
  
 PFC10-1/4N  
 PFC10-3/8N  
 PFC10-1/2N  
  
 PFC12-1/4N  
 PFC12-3/8N  
 PFC12-1/2N



## Tubo de Poliuretano Flexível

Fabricados em polímero de base "polyether" com dureza superficial de 52 shore D, apresentam alta resistência à abrasão e ao vinco, excelente flexibilidade e compatibilidade química, e dimensionais precisos obtidos através de moderno processo de fabricação. A temperatura de operação depende das condições em que está sendo usado, podendo trabalhar na faixa de -40°C a +82°C para uso contínuo.

A pressão de trabalho depende da temperatura de operação.

Código	Ø Ext. OD mm	Ø Int. ID mm	Parede mm	Pressão de Trabalho a 20°C bar	Pressão Mínima Ruptura a 20°C bar	Raio Mínimo Curvatura mm	Peso (g/m)	Cor
FCB-PU4x0.75/3	4	2.5	0.75	10	30	17	9	Azul
FCB-PU6x1/3	6	4	1	10	30	27	18	
FCB-PU8x1.25/3	8	5.5	1.25	10	30	37	34	
FCB-PU10x1.5/3	10	7	1.5	10	30	54	51	
FCB-PU12x2/3	12	8	2	10	30	62	73	

# A mais completa linha para condução de fluidos

Os produtos Fluid Connectors, da Parker Hannifin, estão presentes em todos os mercados e apresentam soluções para todas as áreas de controle de fluidos.



**Mangueiras  
Hidráulicas e  
Conexões**



**Mangueiras  
Termoplásticas  
e Conexões**



**Mangueiras  
Industriais**



**Conexões  
para Tubos**



**Conexões e  
Válvulas para  
Baixa Pressão**



**Engates  
Rápidos**

## **ParkerStore**

### **ParkerStore - Diadema**

Rua Bernardo Lobo 22  
Vila Nogueira  
09942-210 Diadema, SP  
Tel.: 11 4076-2474  
Fax: 11 4076-2474  
diadema@parker.com

### **ParkerStore - Limão**

Rua Prof. Celestino Bourrol 411  
Bairro do Limão  
02710-000 São Paulo, SP  
Tel.: 11 3857-2766  
Fax: 11 3857-3349  
limao@parker.com

### **ParkerStore - Recife**

Rua Santa Edwirges 135  
Bairro do Prado  
50830-000 Recife, PE  
Tel.: 81 3227-3376  
Fax: 81 3227-6064  
recife@parker.com

## **Escritórios Regionais**

### **Belo Horizonte - MG**

Tel.: 31 3261-2566  
belohorizonte@parker.com

### **Campinas - SP**

Tel.: 19 3235-3400  
campinas@parker.com

### **Jacareí - SP**

Tel.: 12 3954-5100  
valeparaiba@parker.com

### **Joinville - SC**

Tel.: 47 3028-94444  
joinville@parker.com

### **Porto Alegre - RS**

Tel.: 51 3470-9144  
portoalegre@parker.com

### **Recife - PE**

Tel.: 81 2125-8000  
recife@parker.com

### **Rio de Janeiro - RJ**

Tel.: 21 2491-6868  
riodejaneiro@parker.com

### **São Paulo - SP**

Tel.: 11 3915-8500  
saopaulo@parker.com



**Parker Hannifin Ind. Com. Ltda.**  
Av. Lucas Nogueira Garcez 2181  
Esperança Caixa Postal 148  
12325-900 Jacareí, SP  
Tel.: 12 3954-5100  
Fax: 12 3954-5265

**Distribuidor Autorizado**

