

# **EASYLOK**

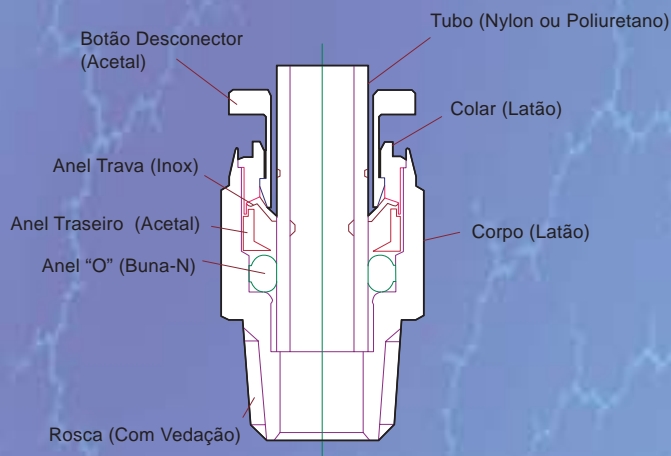
Conexões Instantâneas  
para Tubos Métricos

*Boletim CA/01-02 BR  
Agosto 2004*



*O Padrão Mundial*

## Conexão - Construção



## Vantagens

Conexões compactas de peça única para uso com tubos termoplásticos. Estas conexões foram especialmente projetadas para circuitos de baixa pressão em que é importante a montagem, desmontagem e remontagem rápida, sem o uso de ferramentas.

Garras de metal do anel de retenção prendem o tubo com segurança. A linha EASYLOK possui tees e cotovelos, cruzetas e uniões com roscas macho BSPT ou métricas.

## Aplicações

As conexões EASYLOK foram projetadas para uso em sistemas pneumáticos em uma ampla variedade de aplicações industriais. Podem ser usadas com tubos termoplásticos de Nylon ou Poliuretano.

## Instruções de Montagem

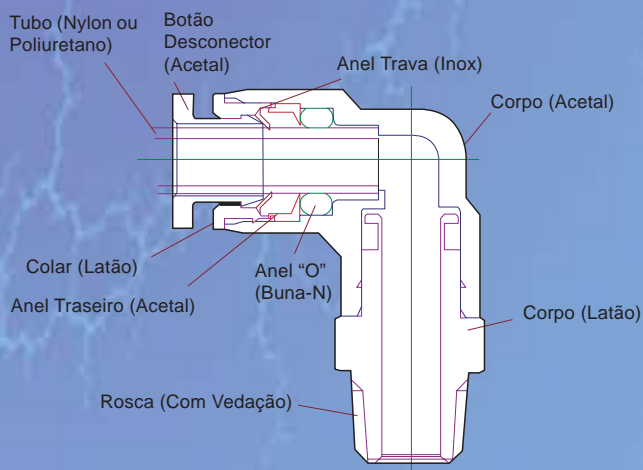
Corte o tubo termoplástico no esquadro, usando o cortador de tubos Parker PTC-001.

Introduza a extremidade do tubo até encontrar o fundo da conexão.

Para desmontar, simplesmente pressione o botão desconector e retire o tubo.

## Especificação

<b>Pressão de Trabalho</b>	0~9,9 bar (0 - 144 psi)
<b>Temperatura</b>	0~60°C
<b>Vácuo</b>	-750mmHg
<b>Fluido</b>	Ar e Água
<b>Dimensão</b>	Ø D - bitola maior Ø d - bitola menor
<b>Rosca</b>	BSPT: 1/8, 1/4, 3/8 e 1/2 Métrica: M5



## Conexão



### FSC - Conector Macho

FSC04-M5  
FSC04-1/8  
FSC04-1/4

FSC06-M5  
FSC06-1/8  
FSC06-1/4  
FSC06-3/8  
FSC06-1/2

FSC08-1/8  
FSC08-1/4  
FSC08-3/8  
FSC08-1/2

FSC10-1/8  
FSC10-1/4  
FSC10-3/8  
FSC10-1/2

FSC12-1/4  
FSC12-3/8  
FSC12-1/2



### FSCL - Conector Macho

FSCL04-M5  
FSCL04-1/8  
FSCL04-1/4

FSCL06-M5  
FSCL06-1/8  
FSCL06-1/4  
FSCL06-3/8

FSCL08-1/8  
FSCL08-1/4  
FSCL08-3/8  
FSCL08-1/2

FSCL10-1/8  
FSCL10-1/4  
FSCL10-3/8  
FSCL10-1/2

FSCL12-1/4  
FSCL12-3/8  
FSCL12-1/2



### FSF - Fêmea Connector

**NOVO**

FSF04-1/8  
FSF04-1/4  
FSF06-1/8  
FSF06-1/4  
FSF06-3/8  
FSF08-1/8  
FSF08-1/4  
FSF08-3/8  
FSF10-1/8  
FSF10-1/4  
FSF10-3/8  
FSF10-1/2  
FSF12-1/4  
FSF12-3/8  
FSF12-1/2



## Conexão

### FSB - União Igual para Painel

**NOVO**

FSB04  
FSB06  
FSB08  
FSB10  
FSB12



### FSFP - Conector Fêmea Pannel

FSFP04-1/8

FSFP06-1/8  
FSFP06-1/4  
FSFP06-3/8

FSFP08-1/8  
FSFP08-1/4  
FSFP08-3/8

FSFP10-1/4  
FSFP10-3/8  
FSFP10-1/2

FSFP12-1/4  
FSFP12-3/8  
FSFP12-1/2



### FSE - Cotovelo Macho Orientável

FSE04-M5  
FSE04-1/8  
FSE04-1/4

FSE06-M5  
FSE06-1/8  
FSE06-1/4  
FSE06-3/8

FSE08-1/8  
FSE08-1/4  
FSE08-3/8  
FSE08-1/2

FSE10-1/8  
FSE10-1/4  
FSE10-3/8  
FSE10-1/2

FSE12-1/4  
FSE12-3/8  
FSE12-1/2



### FLE - Cotovelo Macho Orientável Longo

FLE04-M5  
FLE04-1/8  
FLE04-1/4  
FLE04-3/8

FLE06-M5  
FLE06-1/8  
FLE06-1/4  
FLE06-3/8

FLE08-1/8  
FLE08-1/4  
FLE08-3/8  
FLE08-1/2

FLE10-1/8  
FLE10-1/4  
FLE10-3/8  
FLE10-1/2

FLE12-1/4  
FLE12-3/8  
FLE12-1/2



### FSES - Conjunto Macho Banjo Simples

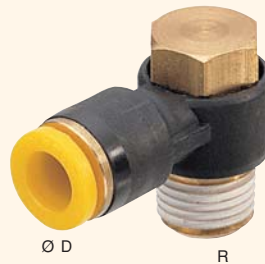
FSES04-M5  
FSES04-1/8

FSES06-M5  
FSES06-1/8  
FSES06-1/4

FSES08-1/8  
FSES08-1/4  
FSES08-3/8

FSES10-1/4  
FSES10-3/8  
FSES10-1/2

FSES12-3/8  
FSES12-1/2



### FST - TEE Macho Central Orientável

FST04-M5  
FST04-1/8  
FST04-1/4

FST06-M5  
FST06-1/8  
FST06-1/4  
FST06-3/8

FST08-1/8  
FST08-1/4  
FST08-3/8  
FST08-1/2

FST10-1/8  
FST10-1/4  
FST10-3/8  
FST10-1/2

FST12-1/4  
FST12-3/8  
FST12-1/2



### FSTL - TEE Macho Lateral Orientável

FSTL04-M5  
FSTL04-1/8  
FSTL04-1/4

FSTL06-M5  
FSTL06-1/8  
FSTL06-1/4  
FSTL06-3/8

FSTL08-1/8  
FSTL08-1/4  
FSTL08-3/8  
FSTL08-1/2

FSTL10-1/8  
FSTL10-1/4  
FSTL10-3/8  
FSTL10-1/2

FSTL12-1/4  
FSTL12-3/8  
FSTL12-1/2



### FSY - Conector Y Macho Orientável

FSEY04-M5  
FSY04-1/8  
FSY04-1/4

FSY06-M5  
FSY06-1/8  
FSY06-1/4  
FSY06-3/8

FSY08-1/8  
FSY08-1/4  
FSY08-3/8  
FSY08-1/2

FSY10-1/8  
FSY10-1/4  
FSY10-3/8  
FSY10-1/2

FSY12-1/4  
FSY12-3/8  
FSY12-1/2



### FEY - Conector Y União Tubo FEYR - Conector Y União Tubo Redução

FEY04

FEY06

FEY08

FEY10

FEY12

FEYR0604

FEYR0806

FEYR1008

FEYR1210



## Conexão

### FEP - Cotovelo Tubo

FEP04  
FEP06  
FEP08  
FEP10  
FEP12



### FUE - Conector União

FUE04  
FUE06  
FUE08  
FUE10  
FUE12



### FUER - Conector União Redução

FUER0604  
FUER0806  
FUER1008  
FUER1210



### FUL - Cotovelo União

FUL04  
FUL06  
FUL08  
FUL10  
FUL12



### FUT - TEE União

FUT04  
FUT06  
FUT08  
FUT10  
FUT12



### FUY - Conector Y União FUYP - Conector Y União Redução

FUY04  
FUY06  
FUY08  
FUY10  
FUY12



FUYR0604  
FUYR0806  
FUYR1008  
FUYR1210

### FUC - Cruzeta

FUC04  
FUC06  
FUC08  
FUC10  
FUC12



### FUMC - TEE Múltiplo Macho Orientável

FUMC0604-1/8  
FUMC0804-1/4  
FUMC0806-1/4  
FUMC1006-3/8  
FUMC1008-3/8

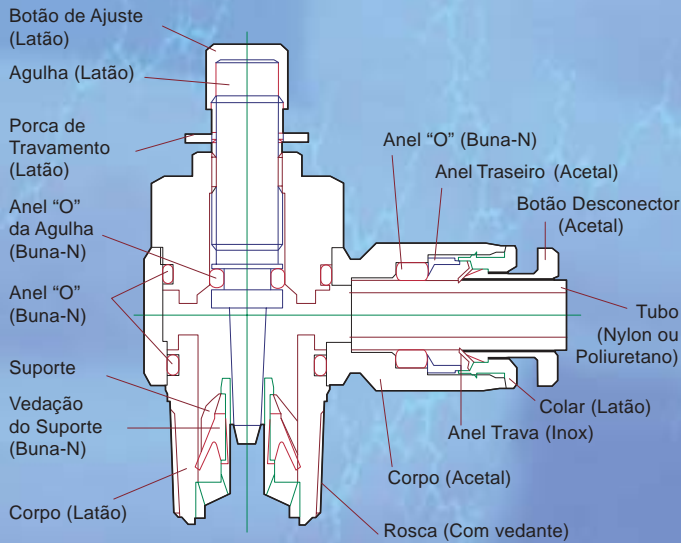


### FUML - TEE Múltiplo Tubo

FUML0604  
FUML0804  
FUML0806  
FUML1006  
FUML1008

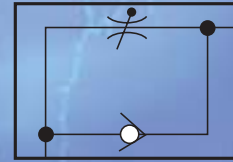


## Controladora de Fluxo - Construção



## Especificação

<b>Pressão de Trabalho</b>	0 ~ 9,9 bar (0 - 144 psi)
<b>Temperatura</b>	0 ~ 60°C
<b>Vácuo</b>	-750mmHg
<b>Fluido</b>	Ar e Água
<b>Rosca</b>	BSPT: 1/8, 1/4, 3/8 e 1/2 Métrica: M5



## Controladora de Fluxo

### PFC - Linear

PFC04  
 PFC06  
 PFC08  
 PFC10  
 PFC12



### PFC - Angular Rosca Orientável

PFC04-M5  
 PFC04-1/8  
 PFC04-1/4  
  
 PFC06-M5  
 PFC06-1/8  
 PFC06-1/4  
 PFC06-3/8  
  
 PFC08-1/8  
 PFC08-1/4  
 PFC08-3/8  
  
 PFC10-1/4  
 PFC10-3/8  
 PFC10-1/2  
  
 PFC12-1/4  
 PFC12-3/8  
 PFC12-1/2



## Tubo de Poliuretano Flexível

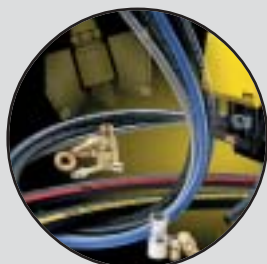
Fabricados em polímero de base "polyether" com dureza superficial de 52 shore D, apresentam alta resistência à abrasão e ao vinco, excelente flexibilidade e compatibilidade química, e dimensionais precisos obtidos através de moderno processo de fabricação. A temperatura de operação depende das condições em que está sendo usado, podendo trabalhar na faixa de -40°C a +82°C para uso contínuo.

A pressão de trabalho depende da temperatura de operação.

Código	Ø Ext. OD mm	Ø Int. ID mm	Parede mm	Pressão de Trabalho a 20°C bar	Pressão Mínima Ruptura a 20°C bar	Raio Mínimo Curvatura mm	Peso (g/m)	Cor
FCB-PU4x0.75/3	4	2.5	0.75	10	30	17	9	Azul
FCB-PU6x1/3	6	4	1	10	30	27	18	
FCB-PU8x1.25/3	8	5.5	1.25	10	30	37	34	
FCB-PU10x1.5/3	10	7	1.5	10	30	54	51	
FCB-PU12x2/3	12	8	2	10	30	62	73	

# A mais completa linha para condução de fluidos

Os produtos Fluid Connectors, da Parker Hannifin, estão presentes em todos os mercados e apresentam soluções para todas as áreas de controle de fluidos.



*Mangueiras  
Hidráulicas e  
Conexões*



*Mangueiras  
Termoplásticas  
e Conexões*



*Mangueiras  
Industriais*



*Conexões  
para Tubos*



*Conexões e  
Válvulas para  
Baixa Pressão*



*Engates  
Rápidos*

## *ParkerStore*

**ParkerStore - Diadema**  
Rua Bernardo Lobo 22  
Vila Nogueira  
09942-210 Diadema, SP  
Tel.: 11 4076-2474  
Fax: 11 4076-2474  
diadema@parker.com

**ParkerStore - Lapa**  
Rua Guaicurus 375  
Bairro Água Branca  
05033-000 São Paulo, SP  
Tel.: 11 3673-2778  
Fax: 11 3673-2227  
lapa@parker.com

**ParkerStore - Recife**  
Rua Santa Edwirges 135  
Bairro do Prado  
50830-000 Recife, PE  
Tel.: 81 2125-8000  
Fax: 81 2125-8009  
recife@parker.com

## *Escritórios Regionais*

**Belo Horizonte - MG**  
Tel.: 31 3261-2566  
belohorizonte@parker.com

**Porto Alegre - RS**  
Tel.: 51 470-9144  
portoalegre@parker.com

**Campinas - SP**  
Tel.: 19 3235-3400  
campinas@parker.com

**Recife - PE**  
Tel.: 81 2125-8000  
recife@parker.com

**Curitiba - PR**  
Tel.: 41 317-4400  
curitiba@parker.com

**Rio de Janeiro - RJ**  
Tel.: 21 2491-6868  
riodejaneiro@parker.com

**São Paulo - SP**  
Tel.: 11 3917-1222 - ramal 263  
saopaulo@parker.com

**Vale do Paraíba - Jacareí - SP**  
Tel.: 12 3954-5100  
valeparaiba@parker.com

falecom@parker.com  
0 8 0 0 - 1 1 - 7 0 0 1  
www.parker.com.br

**Parker**  
FluidConnectors

**Parker Hannifin Ind. Com. Ltda.**  
Av. Lucas Nogueira Garcez 2181  
Esperança Caixa Postal 148  
12325-900 Jacareí, SP  
Tel.: 12 3954-5100  
Fax: 12 3954-5265

*Distribuidor Autorizado*

